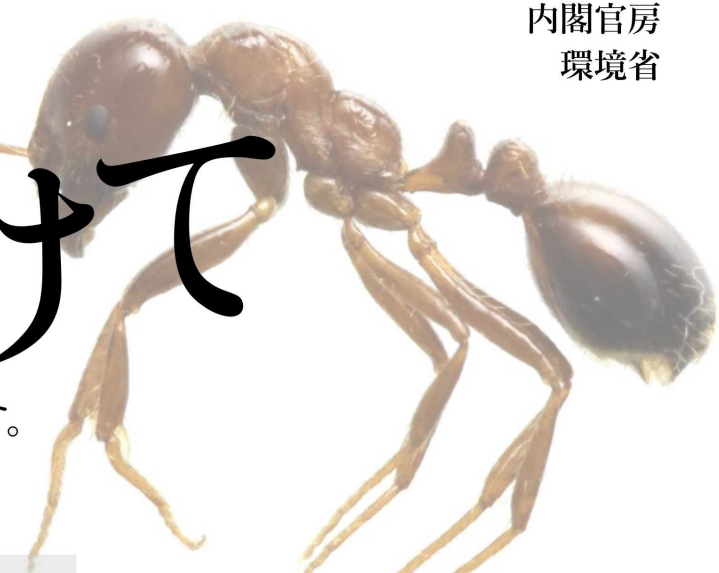


ヒアリに気をつけて



これまで存在していなかった危険な毒アリが国内で現れています。
もし発見しても、**決して触らないでください！**



ヒアリが作る大きなアリ塚



葉っぱ上のヒアリ

💡 大きなアリ塚が目印

日本のアリは、大きなアリ塚を作りません。
大きなアリ塚を発見したら、触らず、すぐに通報を。

💡 ヒアリかな？と思ったら

ヒアリのような蟻を見つけたら、自分で駆除せず、お近くの地方環境事務所か都道府県の環境部に通報を。

通報先 県 環境部 (例：東京都 環境局) 検索

💡 もし、刺されて、少しでも異常を感じたら すぐに近くの病院へ。

アリに刺された旨を伝えて受診してください。
ヒアリの毒への反応は、人によって大きく異なります。

ヒアリ FIRE ANT

大きさ 2.5mm~6.0mm

- 特徴
- カラダは赤茶色
 - 腹部に2つのこぶ
 - お尻に毒針

刺されると、強い痛みを伴いアレルギー症状がひどくなると重症化することも。

ヒアリに関する情報

ヒアリの発生場所も確認できます

<http://www.env.go.jp/nature/dobutsu/fireant.html>

(環境省ホームページ)



ヒアリ（火蟻）に注意

ヒアリは、これまで日本では見つかっていませんでしたが、6月以降、各地で見ついています。ヒアリの多くは、外国から運ばれてきたコンテナの中や、コンテナを水揚げするコンテナヤードで見ついています。



特徴

- ・ 体長は 2.5mm~6.0mm ほどの小さな赤茶色のアリです。
- ・ 南米原産ですが、北米、中国、オーストラリアなどで定着しています。
- ・ 土で大きなアリ塚を作り、集団で生活します。
- ・ 攻撃性が強く、棒などで塚をつつくと、集団でワッと出てきて襲いかかります。

アリ塚

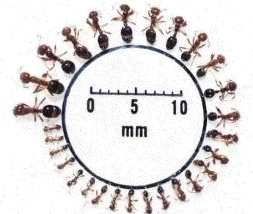


見分け方

小さいため見分けるのは難しいですが、肉眼でわかる特徴もあります。

- ・ 赤っぽくツヤツヤしている。腹部（おしり）の色は暗め。
 - ・ 働きアリの大きさは 2.5mm-6.0mm。色々な大きさのアリが混じっている。
- 違う種類：黒いアリ、2.5mm 以下の小さなアリ、6.0mm 以上の大きなアリ

いろいろな大きさがいる



S.D. Porter, USDA-ARS

お願い

ヒアリに似たアリの集団がいて、駆除をお考えの場合は、最寄りの環境省の地方環境事務所や、都道府県の環境部局にご相談ください。

ヒアリが集団にいる場合は、むやみな駆除は拡散させるおそれがあるほか、日本には在来のアリ（270種以上）がいて、生態系の中で重要な役割を担っており、全てのアリを駆除してしまうことは、日本の生態系を壊してしまうことにつながりかねません。

もしも、アリに刺されたら

- ・ ヒアリであれば、刺された時に熱い！と感じるような激しい痛みがあります。かゆみ、腫、はれ、じんましんや、アレルギー症状が重篤な場合はアナフィラキシー症状（呼吸困難、血圧低下、意識障害）を引き起こす可能性もあります。
- ・ 異変を感じた場合は、直ちに医療機関を受診してください。

環境省 地方環境事務所 ヒアリ担当部署一覧

2017/7/27

地方環境事務所担当部署名	住所	電話番号
北海道地方環境事務所 野生生物課	〒060-0808 北海道札幌市北区北8条西2丁目 札幌第1合同庁舎3階	011-299-1950
釧路自然環境事務所 野生生物課	〒085-8639 北海道釧路市幸町10-3 釧路地方合同庁舎4階	0154-32-7500
東北地方環境事務所 野生生物課	〒980-0014 仙台市青葉区本町3-2-23 仙台第二合同庁舎6F	022-722-2870
関東地方環境事務所 野生生物課	〒330-6018 さいたま市中央区新都心11-2 明治安田生命さいたま新都心ビル18F	048-600-0516
中部地方環境事務所 野生生物課	〒460-0001 名古屋市中区三の丸2-5-2	052-955-2130
長野自然環境事務所 野生生物課	〒380-0846 長野県長野市旭町1108 長野第一合同庁舎	026-231-6570
近畿地方環境事務所 野生生物課	〒540-6591 大阪府中央区大手前1-7-31 大阪マーチャングイズマート(OMM)ビル8F	06-4792-0700
中国四国地方環境事務所 野生生物課	〒700-0907 岡山市北区下石井1丁目4番1号 岡山第2合同庁舎11F	086-223-1577
九州地方環境事務所 野生生物課	〒860-0047 熊本県熊本市西区春日2-10-1 熊本地方合同庁舎B棟4階	096-322-2400
那覇自然環境事務所 野生生物課	〒900-0027 沖縄県那覇市山下町5-21 沖縄通関社ビル4F	098-858-5824

※環境省HPの情報を参考に農林水産省にて作成

http://www.env.go.jp/region/list/li_1.html

都道府県・政令指定都市関係者名簿（ヒアリ用）

H29. 4. 28現在

都道府県	担当部局名	連絡先
北海道	環境生活部環境局 生物多様性保全課	011-204-5987
青森県	環境生活部 自然保護課	017-734-9257
岩手県	環境生活部 自然保護課	019-629-5371
宮城県	環境生活部 自然保護課	022-211-2673
秋田県	生活環境部 自然保護課	018-860-1613
山形県	環境エネルギー部 みどり自然課	023-630-3173
福島県	生活環境部 自然保護課	024-521-7210
茨城県	生活環境部 環境政策課	029-301-2946
栃木県	環境森林部 自然環境課	028-623-3211
群馬県	環境森林部 自然環境課	027-226-2871
埼玉県	環境部 みどり自然課	048-830-3143
千葉県	環境生活部 自然保護課	043-223-2936
東京都	環境局 自然環境部 計画課	03-5388-3539
神奈川県	環境農政局 緑政部 自然環境保全課	045-210-4319
山梨県	森林環境部 みどり自然課	055-223-1520
新潟県	県民生活・環境部 環境企画課	025-280-5151
静岡県	くらし・環境部 環境局 自然保護課	054-221-3332
石川県	生活環境部 自然環境課	076-225-1476
福井県	安全環境部 自然環境課	0776-20-0305
岐阜県	環境生活部 環境企画課	058-272-8231
愛知県	環境部 自然環境課	052-954-6230
三重県	農林水産部 みどり共生推進課	059-224-2578
富山県	生活環境文化部 自然保護課	076-444-3397
長野県	環境部 自然保護課	026-235-7178
滋賀県	琵琶湖環境部 自然環境保全課	077-528-3483
京都府	環境部 自然環境保全課	075-414-4706
大阪府	環境農林水産部 動物愛護畜産課	06-6210-9619

都道府県・政令指定都市関係者名簿（ヒアリ用）

H29. 4. 28現在

兵庫県	農政環境部 環境創造局 自然環境課	078-362-3274
奈良県	くらし創造部 景観・環境局 景観・自然環境課	0742-27-8757
和歌山県	環境生活部 環境生活総務課	073-441-2779
鳥取県	生活環境部 緑豊かな自然課	0857-26-6516
島根県	環境生活部 自然環境課	0852-22-6517
岡山県	環境文化部 自然環境課	086-226-7309
広島県	環境県民局 自然環境課	082 - 513-2933
山口県	環境生活部 自然保護課	083-933-3050
徳島県	県民環境部 環境首都課	088-621-2263
香川県	環境森林部 みどり保全課	087-832-3212
愛媛県	県民環境部 環境局自然保護課	089-912-2368
高知県	林業振興・環境部 環境共生課	088-821-4868
福岡県	環境部 自然環境課	092-643-3367
佐賀県	県民環境部 有明海再生・自然環境課	0952-25-7080
長崎県	環境部 自然環境課	095-895-2381
熊本県	環境生活部 自然保護課	096-333-2274
大分県	生活環境部	097-506-3022
宮崎県	環境森林部 自然環境課	0985-26-2624
鹿児島県	環境林務部 自然保護課	099-286-2617
沖縄県	環境部 自然保護課	098-866-2243